

# ❁ 参考写真集 ❁



# 1 小運搬



運搬経路伐採



伐採後の道作り



クローラ運搬





モノレール運搬経路の整備



モノレール仮設状況



モノレール仮設状況



モノレール運搬



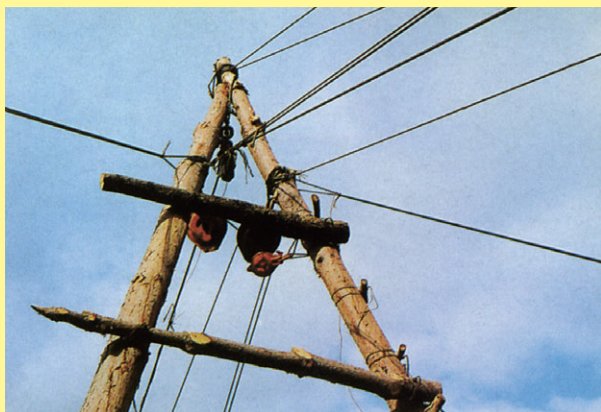
索道による資材運搬



索道仮設（主索設置状況）



索道仮設（先柱の状況）



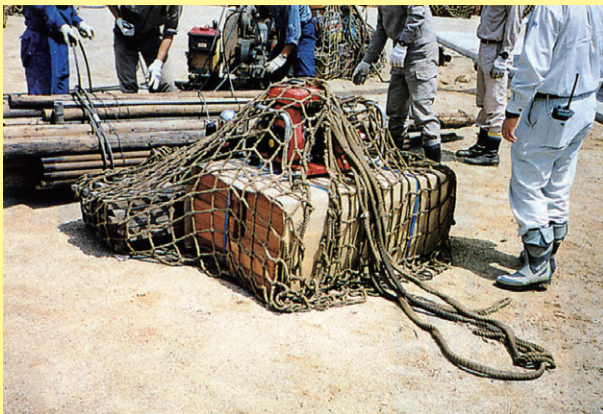
索道仮設（先柱の近景）



簡易リフト仮設



ヘリポート仮設状況



ヘリポートにおける運搬装備



資機材基地（機材積載状況）



ヘリコプターによる機材運搬

## 2 仮設



配管給水（給水ポンプ設置状況）仮設



トラッククレーンによるボーリングマシンの積み換え作業



山林内での傾斜地足場



傾斜地での水平ボーリング足場



傾斜地における搬入路足場



ボーリング作業足場

### 3 ボーリングマシン設置



足場上でのボーリング作業状況



現場基地とボーリング作業



足場上へのボーリングマシン設置



道路近接地でのボーリングマシン設置



水平ボーリング機械設置

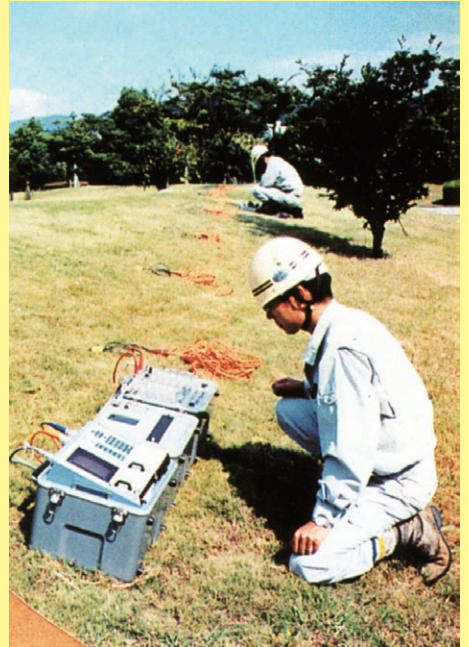


#### 4 探査・計測・試験

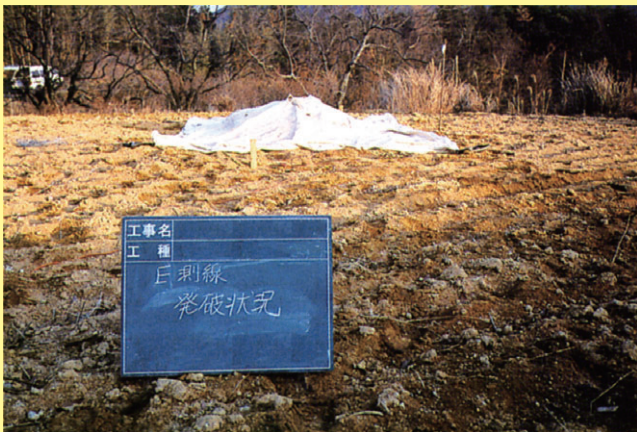
##### (1) 物理探査



弾性波探査における火工所設置状況



測定作業



弾性波探査 発破地点



← 弾性波探査測定機器



高密度電気探査法による測定



← ↑ 比抵抗映像法による測定



← ↑ 地中レーダ測定状況



(2) 孔内・原位置での計測



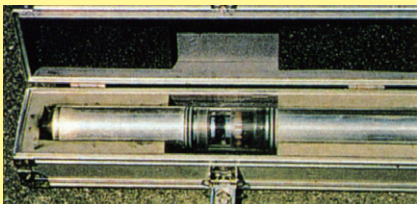
PS検層（ゾンデ挿入状況）



PS検層（板たたき法測定状況）



(ウィンチ)



(ゾンデ)



(画像処理  
記録ユニット)

(2連モニタ  
ユニット)

← ↓ ボアホールスキャナーの機器と観測



水平方向の観測状況



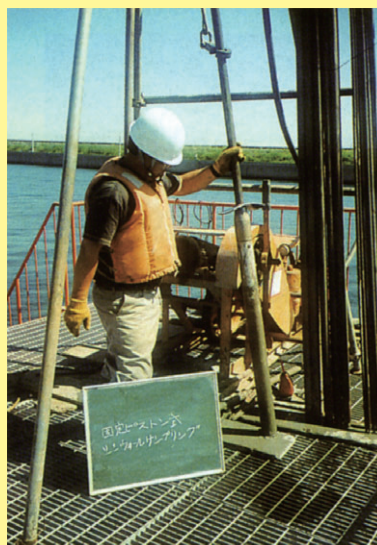
平板荷重試験



標準貫入試験装置



横孔内での岩盤せん断試験



シンワールサンプリング装置



孔内水平荷重試験



乱さない試料の搬出（ライトバンによる）



スウェーデン式サウンディング試験器



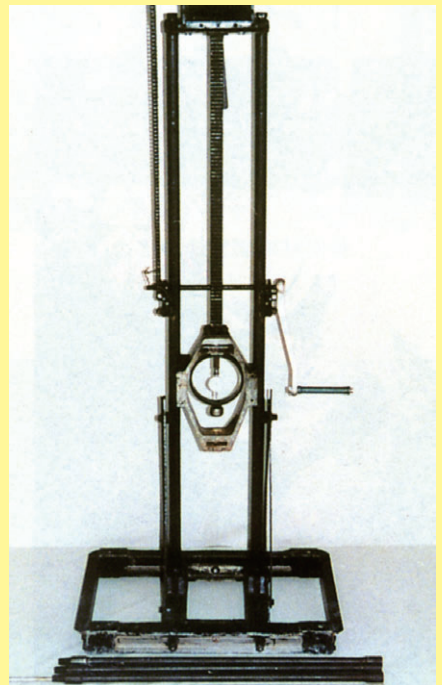
ポータブルコーン貫入試験器



現場密度試験器具（砂置換法）



地表面沈下計設置状況

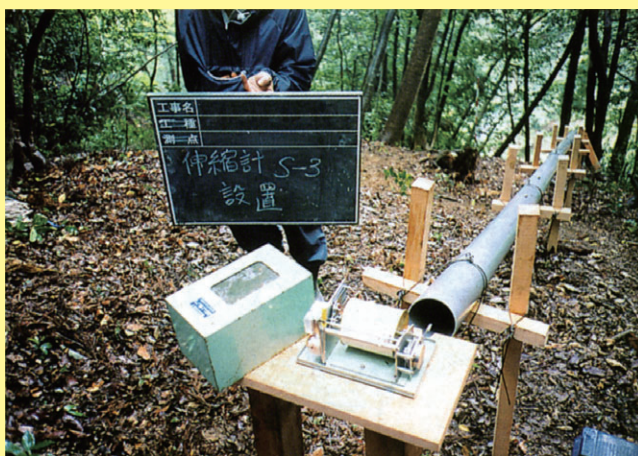


オランダ式二重管コーン貫入試験器 (2tf [20kN] 用)

(3) 地すべり計測



傾斜計設置状況



伸縮計設置状況



自記式水位計（半自動観測）設置状況



孔内傾斜計観測状況



自記式水位計（右）パイプ歪計（左）設置状況

(4) 室内試験



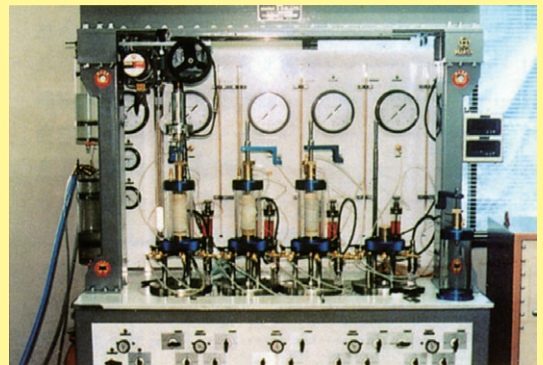
土粒子の密度試験器具



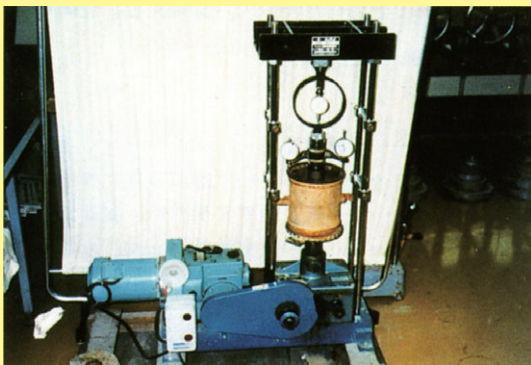
土の一軸圧縮試験機器



物理試験器具



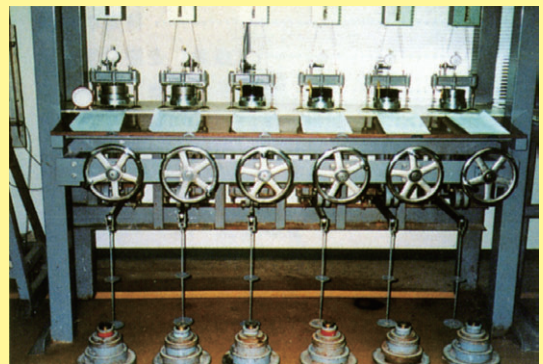
土の三軸圧縮試験機器



室内CBR試験機器

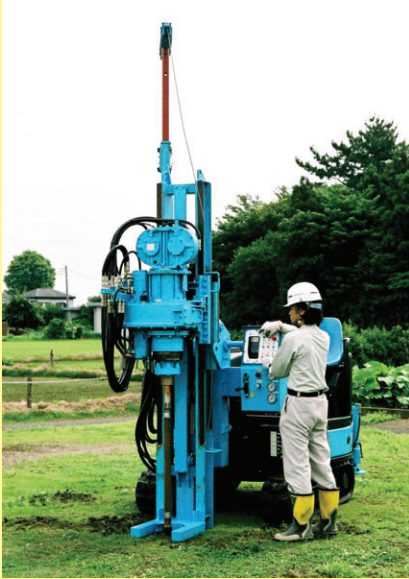


超音波伝播速度測定機器



圧密試験機器

5 土壌・地下水汚染調査



振動式貫入ボーリング



機械式簡易ボーリング  
(ハンディータイプ)



表土試料採取



土壌ガス採取



舗装の掘削・復旧（掘削状況）



## 6 水上・海上仮設

### (1) パイプ檣

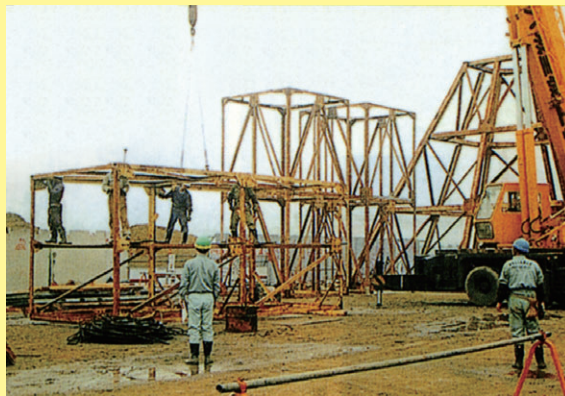


湖沼でのパイプ檣



海上でのパイプ檣

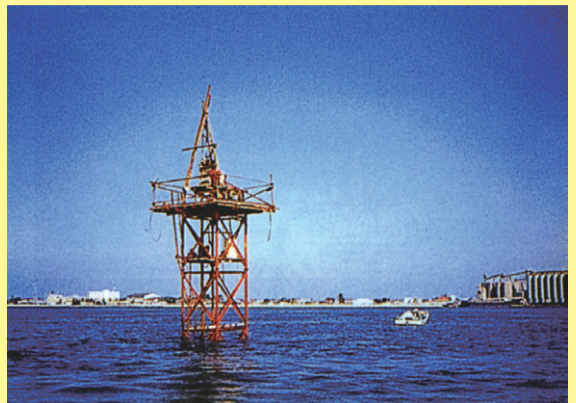
### (2) 鋼製檣



陸上での組立作業



起重機船による運搬



鋼製檣

(3) スパット台船



陸上運搬 (1)



陸上運搬 (2)



設置風景

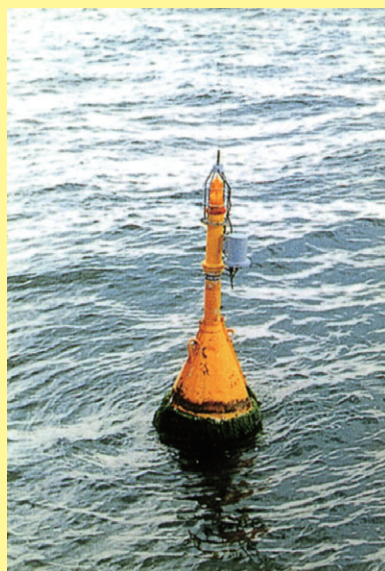


台船上でのボーリング作業

(4) その他の作業



給水船



灯浮標