

2014年度（平成26年度）  
**第3回 応用地形判読士資格検定試験**  
 実施について【お知らせ】

■ 全 般

	一 次 試 験	二 次 試 験
受験願書 受付け期間	2014年4月10日～同年5月12日	2014年9月10日～同年10月15日
試験日	2014年7月12日（土）	2014年11月29日（土）
試験地	札幌，仙台，新潟，東京，名古屋， 大阪，広島，高松，福岡，沖縄。 ※受験会場は収容人数が限られております。	全国建設研修センター （東京都小平市）
受験資格	な し	応用地形判読士補
受験料	12,960円（税込み）	21,600円（税込み）
合格発表	2014年9月10日（予定）	2015年2月23日（予定）
登録申請 受付け期間	2014年9月10日（予定） ～ 2018年10月中旬	2015年2月23日（予定） ～ 同年3月31日
登録料	8,640円（消費税率8%のとき） （I級合格者が応用地形判読士補へ登録するとき）	8,640円（税込み）

■ 試験の構成

△一次試験（学科試験）

時間	解答方法	試験の内容	
9:30 ～12:30	択一式	地形、地質、地形判読に関する基礎知識	[50問] [50点満点]
		地形、地質、地形判読に関する専門知識	[20問] [20点満点]
13:30 ～15:30	記述式 （論述）	地形判読に関連する地形、地質等の専門知識 （例えば平地）	[1問] [50点満点]
		地形判読に関連する地形、地質等の専門知識 （例えば山地）	[1問] [50点満点]

△二次試験（実技試験）

時間	解答方法	試験の内容	
10:00 ～12:00	記述式 （作図）	地形図と空中写真を判読して地形分類図等を作成 （例えば平地）	[1問]
	記述式 （論述）	作成した地形分類図等に基づく応用地形学的所見等	[1問]
13:00 ～15:00	記述式 （作図）	地形図と空中写真を判読して地形分類図等を作成 （例えば山地）	[1問]
	記述式 （論述）	作成した地形分類図等に基づく応用地形学的所見等	[1問]

※空中写真判読には、実体鏡をご使用いただけます。

◆ お問い合わせ先

一般社団法人 全国地質調査業協会連合会 事務局  
 〒101-0047 東京都千代田区内神田 1-5-13 内神田 TKビル 3F  
 Tel. (03) 3518-8873 / Fax. (03) 3518-8876 / URL <http://www.zenchiren.or.jp/>

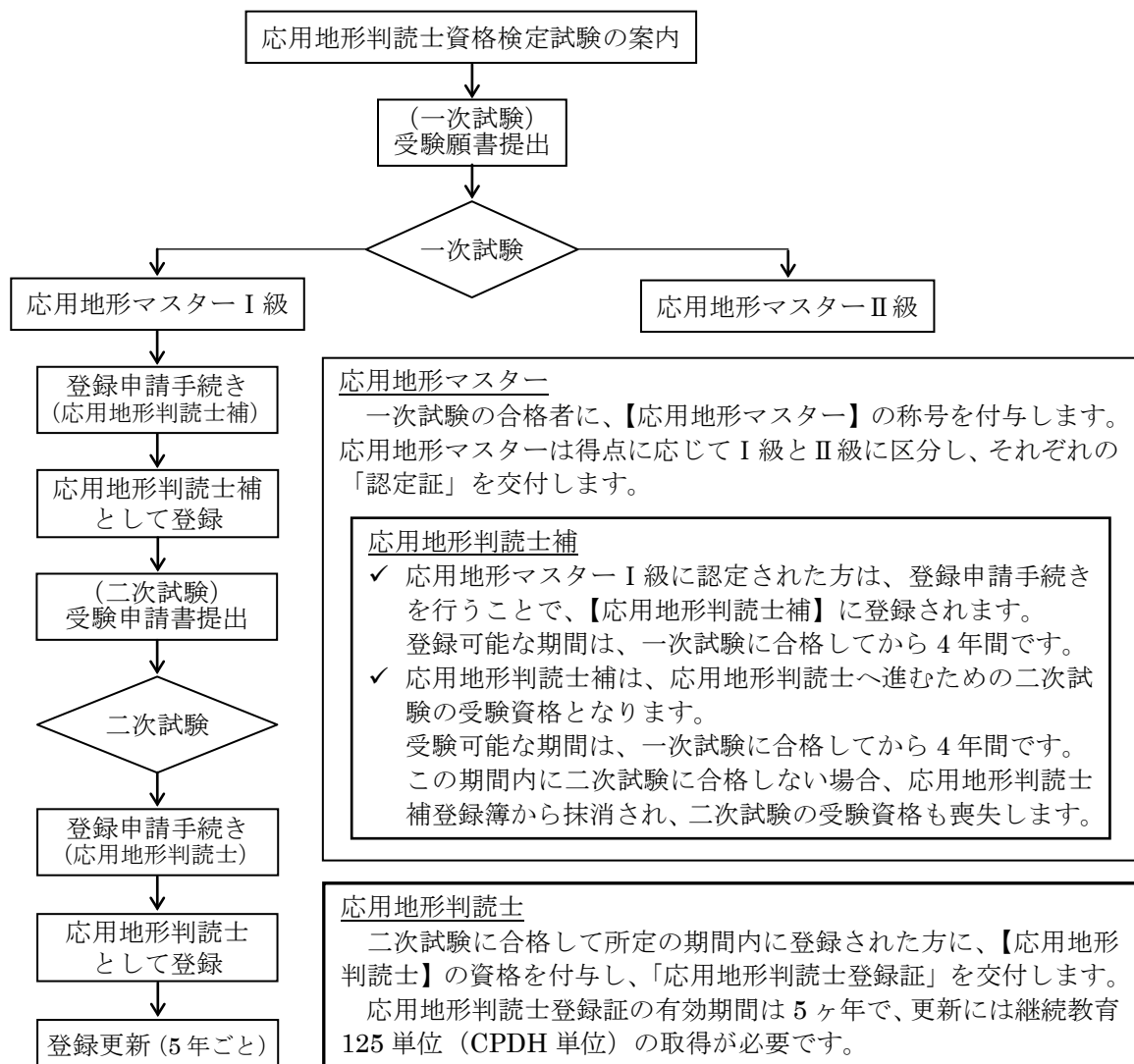
## ■ 資格等

- 応用地形マスター：一次試験に合格された方。得点により、Ⅰ級とⅡ級に区分されます。
- 応用地形判読士補：応用地形マスターⅠ級合格者で“応用地形判読士補”として登録された方。
- 応用地形判読士：二次試験に合格された方で“応用地形判読士”として登録された方。

## ■ 登録更新（応用地形判読士）

- △ 応用地形判読士資格の登録更新：資格登録後5年ごとに登録更新。
- ▽ 応用地形判読士補および応用地形マスターには、更新制度はありません。

### 資格制度の全体フロー



★ 『受験から登録までの手引き』などは、4月上旬から全地連ホームページに掲載します。

全地連ホームページ(<http://www.zenchiren.or.jp/>) > 資格関連

> 応用地形判読士 > 受験者/登録者用サイト(2014年度受験者用)